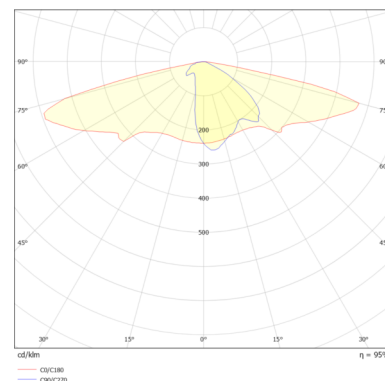




Vyžarovacia charakteristika M6.AA



Popis produktu

Modelový rad	LED STREET G2
Názov produktu	LED Street G2 2C1
Kód produktu	601.110-49-M6.AA-7320/24-745/5-FIX-S02

Určenie	cesty a chodníky, otvorené priestranstvá
Výhody	špičkové komponenty, dlhá životnosť LED, systém proti oslneniu vodičov, široká škála optík, možnosť riadeného osvetlenia

Svetelno - technické parametre

Svetelný tok	7320 lm
Tolerancia svetelného toku	± 10 %
Merný výkon	149 lm/W
Náhradná teplota chromatickosti (CCT)	4500 K

Index vernosti podania farieb (CRI)	70 Ra
Farebná tolerancia (SDCM)	5 SDCM
Pomer účinnosti smerom nahor (ULOR)	0
Vyžarovacia charakteristika	M6.AA

Mechanicko - konštrukčné parametre

Konštrukčný materiál	teleso (extrudovaný hliník), mechanické komponenty (nerezová oceľ)
Povrchová úprava	elox prírodný
Materiál optiky	PMMA
Stupeň ochrany krytom	IP65
Mechanická odolnosť	IK08

Rozmery	505 x 160 x 92 mm
Hmotnosť	4.7 kg
Náveterná plocha bočná	0,0502 m ²
Odporúčaná montážna výška	6-10 m
Spôsob montáže	na výložník Ø 60 mm naklápanie ± 15°

Elektrické parametre

Menovité napätie	230 V AC
Frekvencia napájacieho napätia	50 Hz
Menovitý príkon	49 W
Nábehový prúd (špička/trvanie)	50 A / 200 μ s
Účinník	0.95

Maximálny počet na istič B16	8 ks
Maximálny počet na istič C16	16 ks
Trieda ochrany	I
Pripojenie - typ	3 x 1 mm ² / 1000 mm

Prevádzkové parametre

Stredná doba životnosti LED	145000 (L90B50) hodín
Miera zlyhania napájacieho zdroja	$\leq 0,1\%$ / 1000 h
Prostredie	vonkajšie (exteriér)
Minimálna teplota okolia	-40 °C

Maximálna teplota okolia	45 °C
Teplota okolia svetidla (Tq)	25 °C
Záručná doba	60
Voliteľné príslušenstvo	1-way PowerLine, 10 kV prepäťová ochrana

Rozmerový výkres

