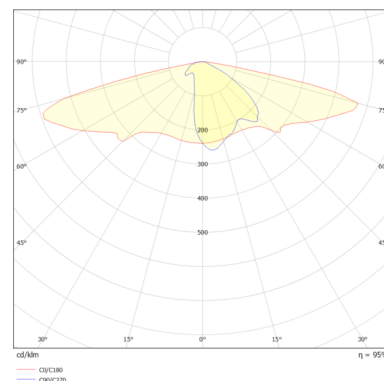




Vyžarovacia charakteristika M6.AA



## Popis produktu

<b>Modelový rad</b>	LED STREET G2
<b>Názov produktu</b>	LED Street G2 1A1
<b>Kód produktu</b>	601.100-22-M6.AA-3170/12-745/5-FIX-S02

<b>Určenie</b>	cesty a chodníky, otvorené priestranstvá
<b>Výhody</b>	špičkové komponenty, dlhá životnosť LED, systém proti oslneniu vodičov, široká škála optík, možnosť riadeného osvetlenia

## Svetelno - technické parametre

<b>Svetelný tok</b>	3170 lm
<b>Tolerancia svetelného toku</b>	± 10 %
<b>Merný výkon</b>	144 lm/W
<b>Náhradná teplota chromatickosti (CCT)</b>	4500 K

<b>Index vernosti podania farieb (CRI)</b>	70 Ra
<b>Farebná tolerancia (SDCM)</b>	5 SDCM
<b>Pomer účinnosti smerom nahor (ULOR)</b>	0
<b>Vyžarovacia charakteristika</b>	M6.AA

## Mechanicko - konštrukčné parametre

<b>Konštrukčný materiál</b>	teleso (extrudovaný hliník), mechanické komponenty (nerezová oceľ)
<b>Povrchová úprava</b>	elox prírodný
<b>Materiál optiky</b>	PMMA
<b>Stupeň ochrany krytom</b>	IP65
<b>Mechanická odolnosť</b>	IK08

<b>Rozmery</b>	398 x 160 x 92 mm
<b>Hmotnosť</b>	4 kg
<b>Náveterná plocha bočná</b>	0,0384 m <sup>2</sup>
<b>Odporúčaná montážna výška</b>	4-8 m
<b>Spôsob montáže</b>	na výložník Ø 60 mm naklápanie ± 15°

## Elektrické parametre

Menovité napätie	230 V AC
Frekvencia napájacieho napätia	50 Hz
Menovitý príkon	22 W
Nábehový prúd (špička/trvanie)	50 A / 200 $\mu$ s
Účinník	0.95

Maximálny počet na istič B16	12 ks
Maximálny počet na istič C16	21 ks
Trieda ochrany	I
Pripojenie - typ	3 x 1 mm <sup>2</sup> / 1000 mm

## Prevádzkové parametre

Stredná doba životnosti LED	145000 (L90B50) hodín
Miera zlyhania napájacieho zdroja	$\leq 0,1\%$ / 1000 h
Prostredie	vonkajšie (exteriér)
Minimálna teplota okolia	-40 °C

Maximálna teplota okolia	45 °C
Teplota okolia svetidla (Tq)	25 °C
Záručná doba	60
Voliteľné príslušenstvo	1-way PowerLine, 10 kV prepäťová ochrana

## Rozmerový výkres

